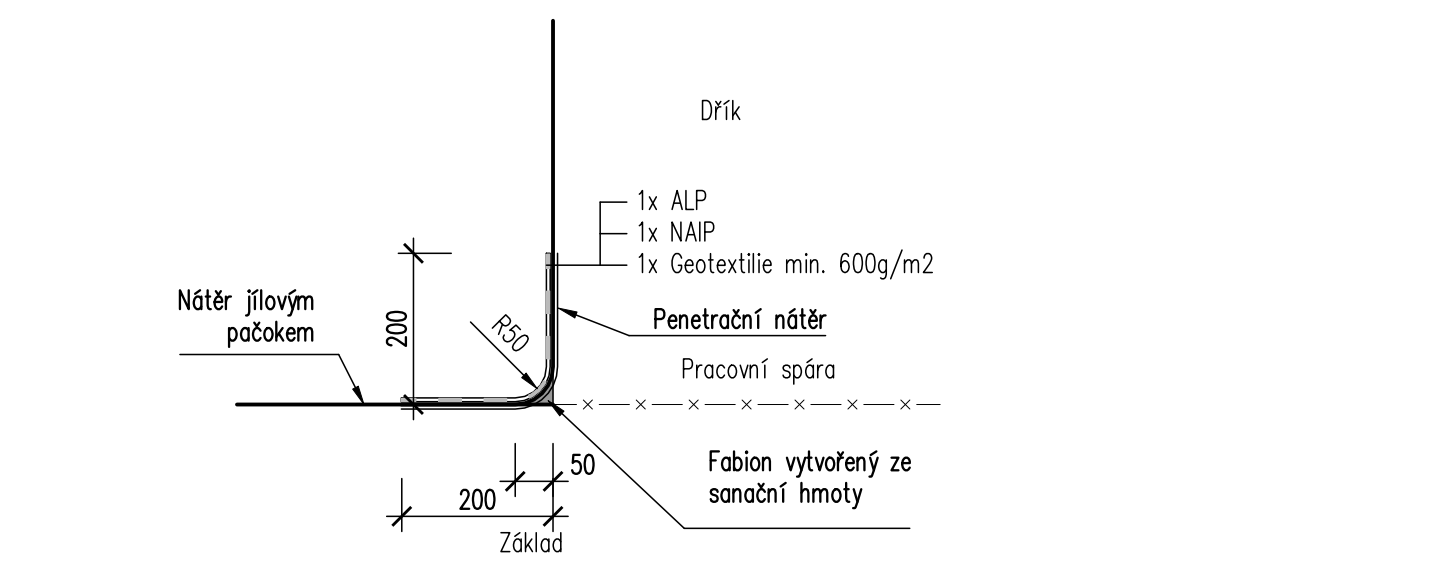
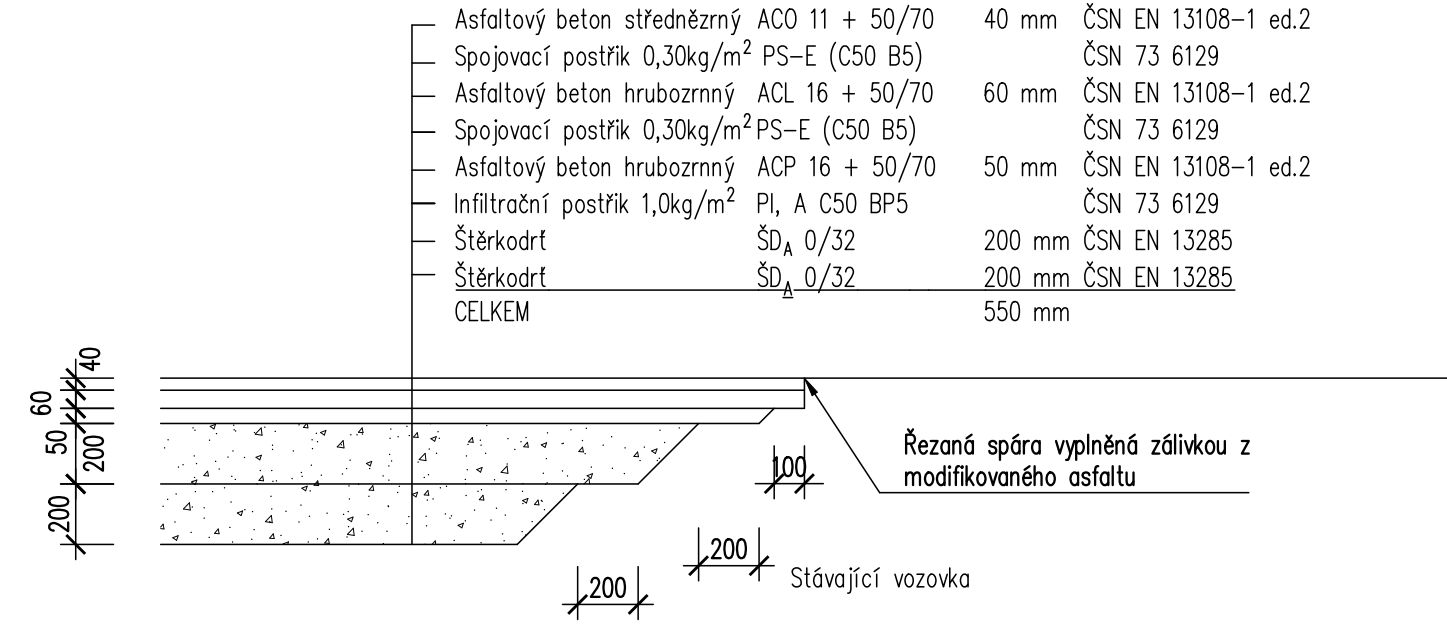


DETAILY

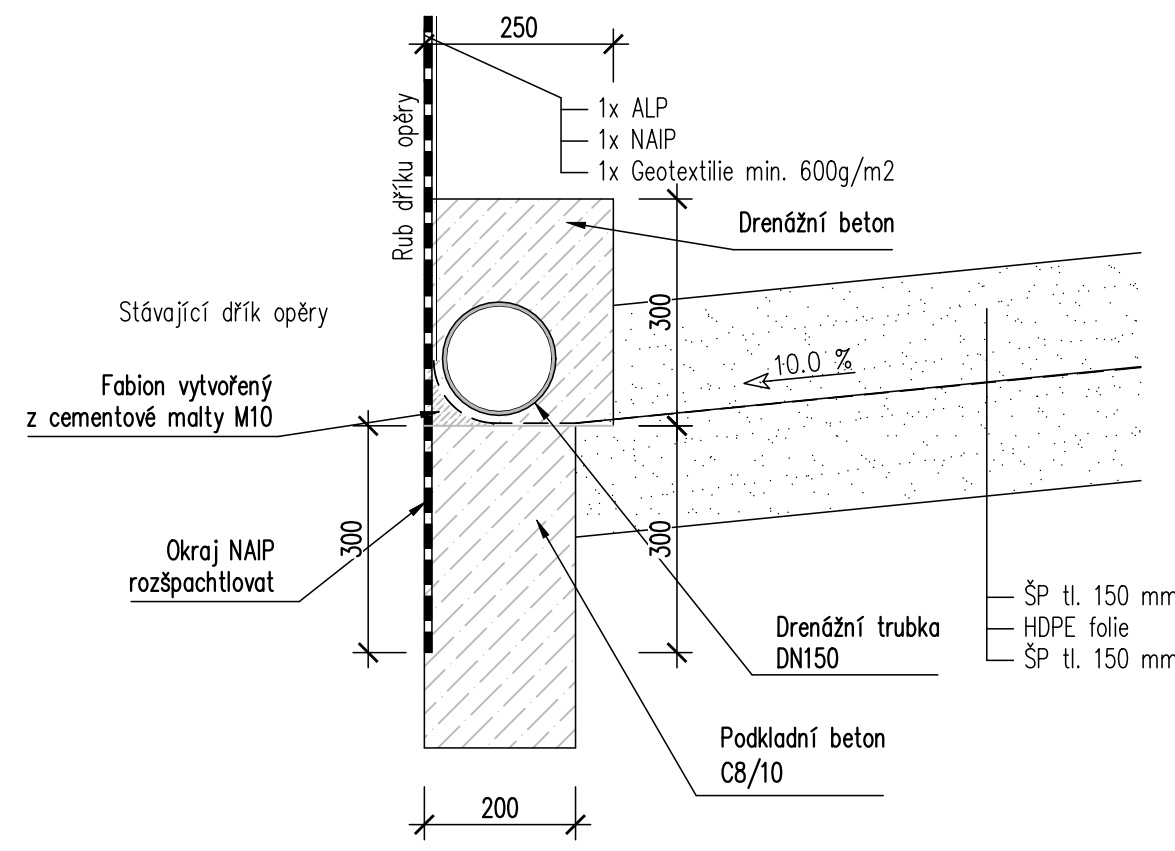
PRACOVNÍ SPÁRA MEZI ZÁKLADEM A DŘÍKEM 1:10



DETAIL NAPOJENÍ VOZOVKOVÝCH VRSTEV NA STÁVAJÍCÍ VOZOVKU 1:25

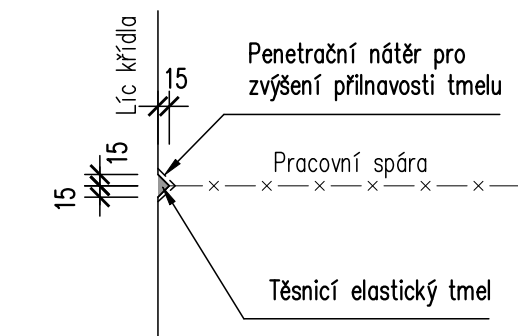


ODVODNĚNÍ RUBU OPĚRY 1:10

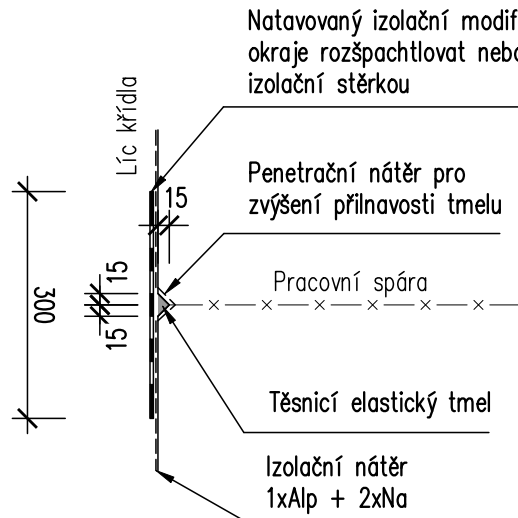


PRACOVNÍ SPÁRA MEZI KŘÍDLEM A DŘÍKEM OPĚRY 1:10

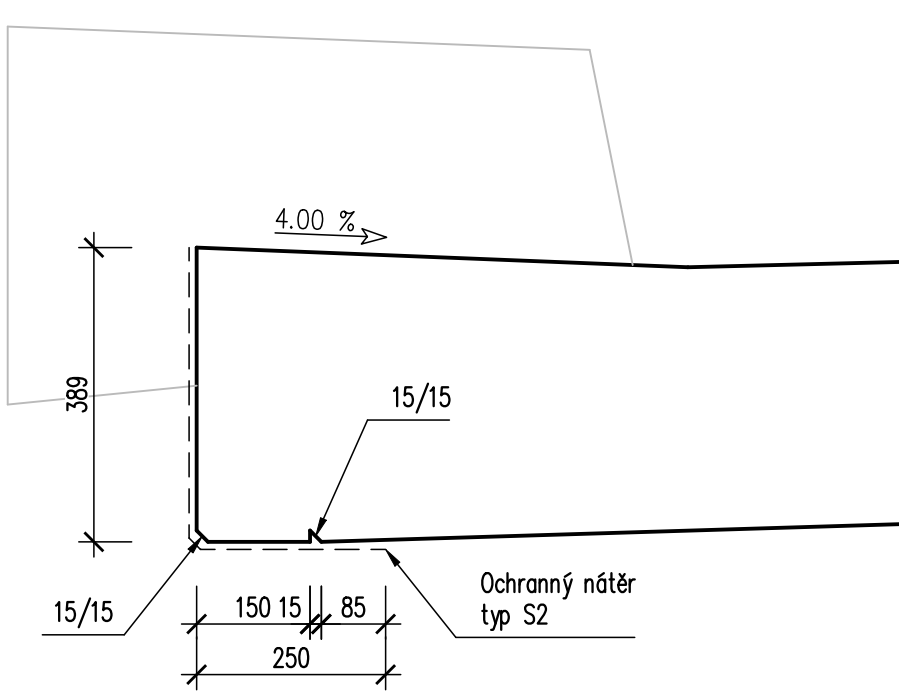
Uspořádání v části nad zemí



Uspořádání v části pod zemí

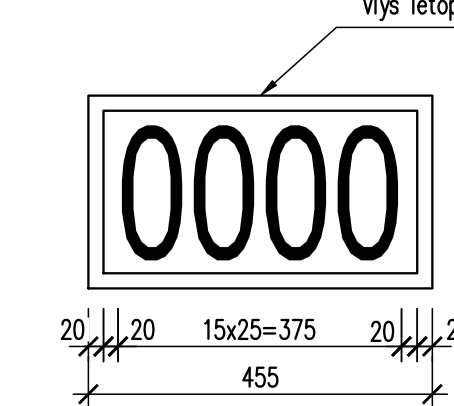


OKAPNIČKA A OCHRANNÝ NÁTĚR KONCŮ NK:10

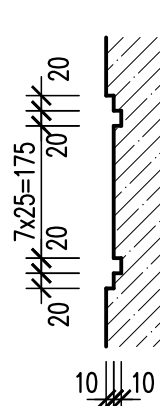


LETOPOČET 1:10

POHLED 1:10

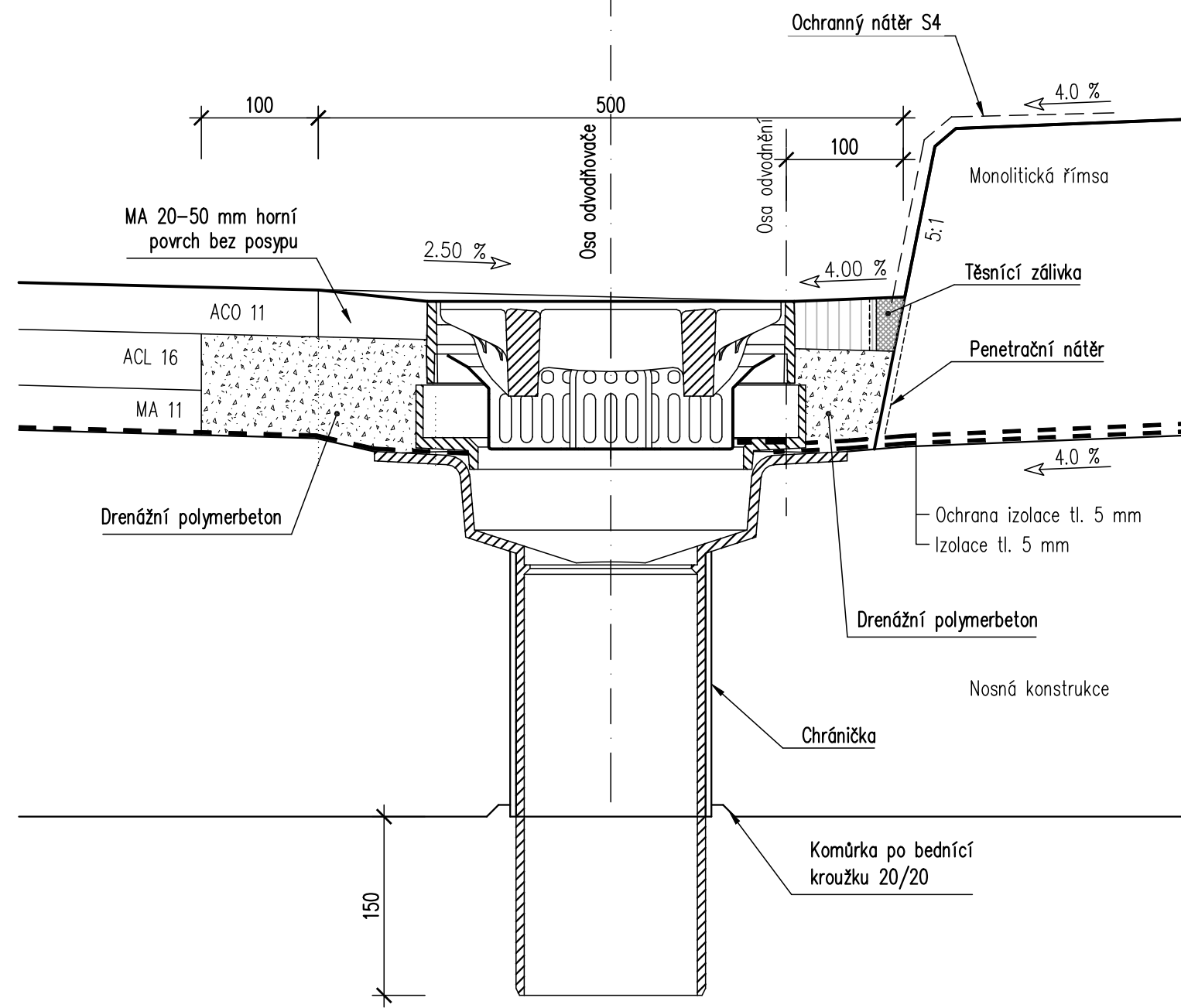


ŘEZ 1:10



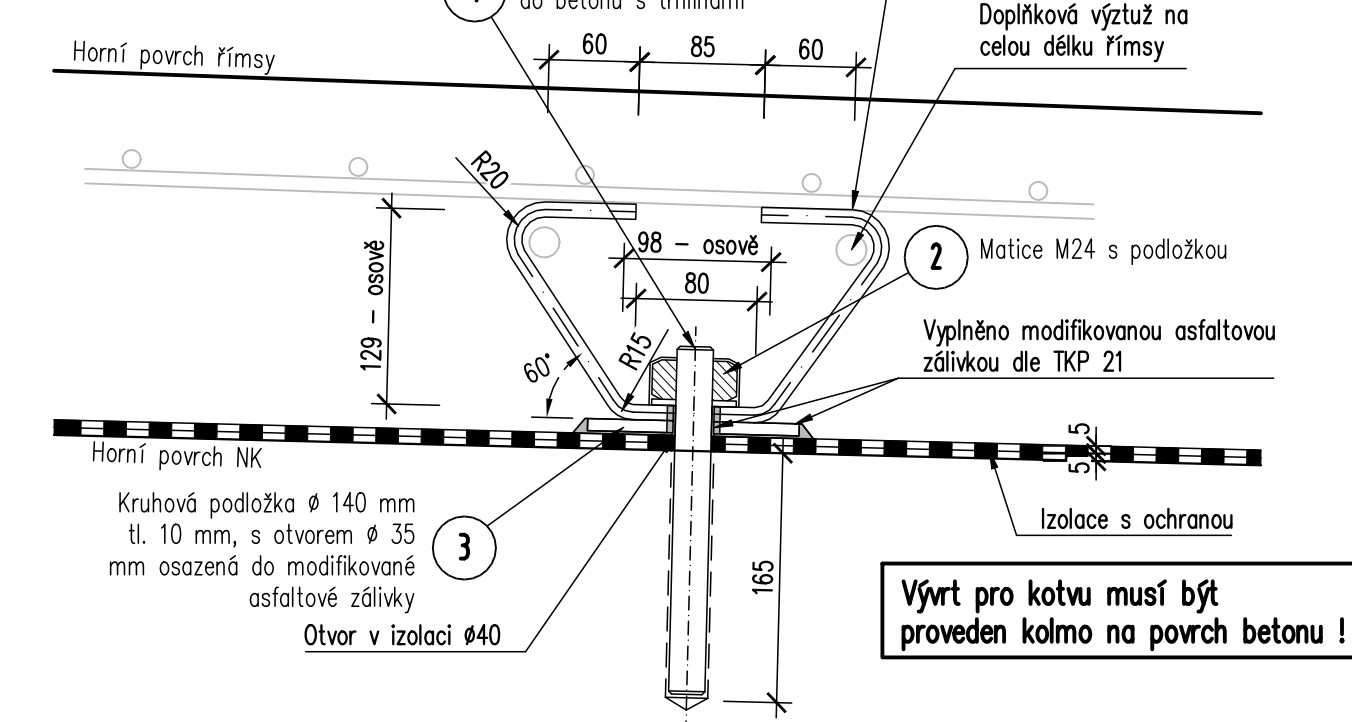
**Poznámka:**  
Pod výšem s letoopočtem je snížené krycí výztuže. Výztuž bude opatřena epoxidovým nátěrem s přesahem min. 100mm za okraj výsu.

MOSTNÍ ODVODŇOVAČ 1:5

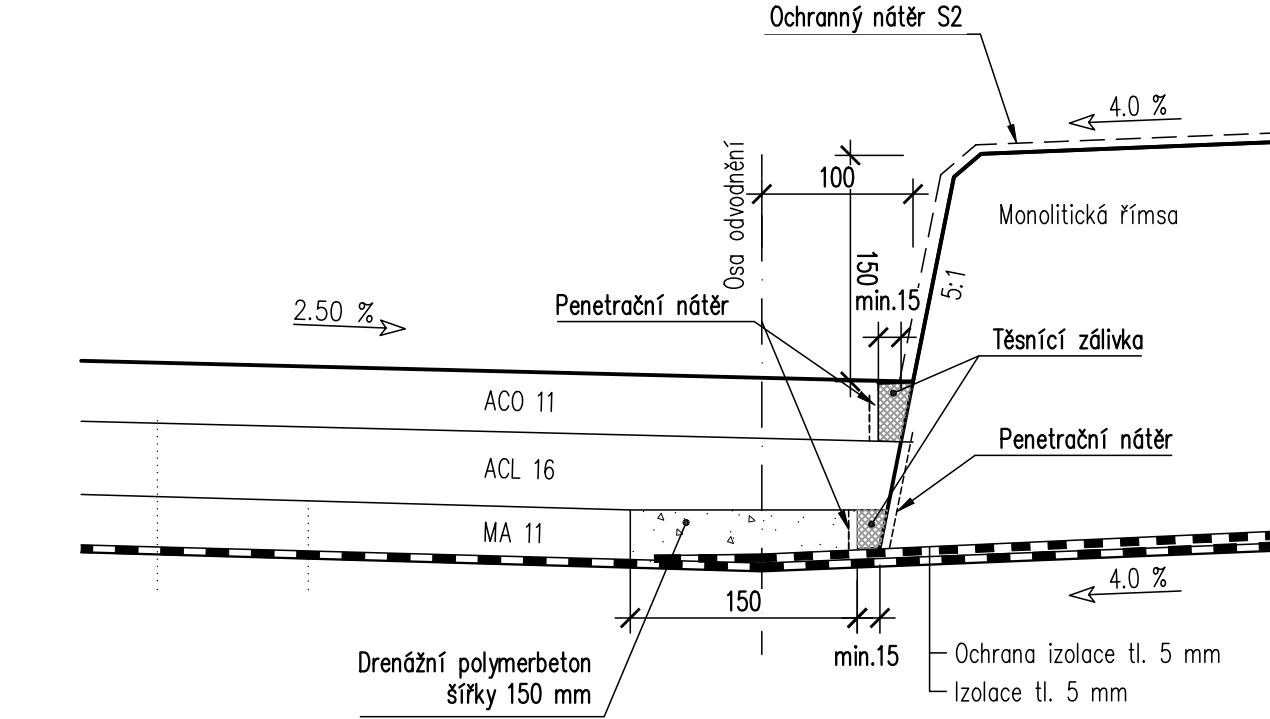


KOTVENÍ ŘÍMSY 1:5

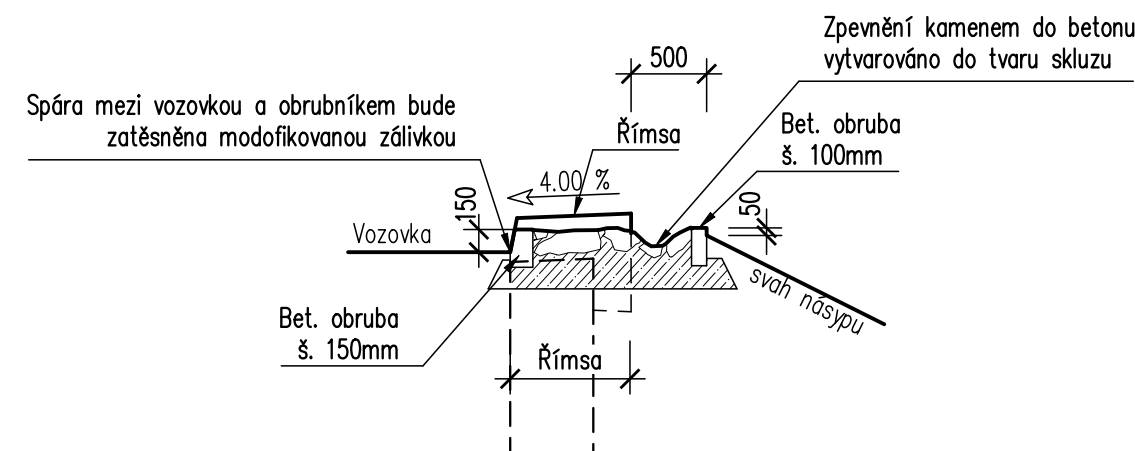
PŘÍČNÝ ŘEZ



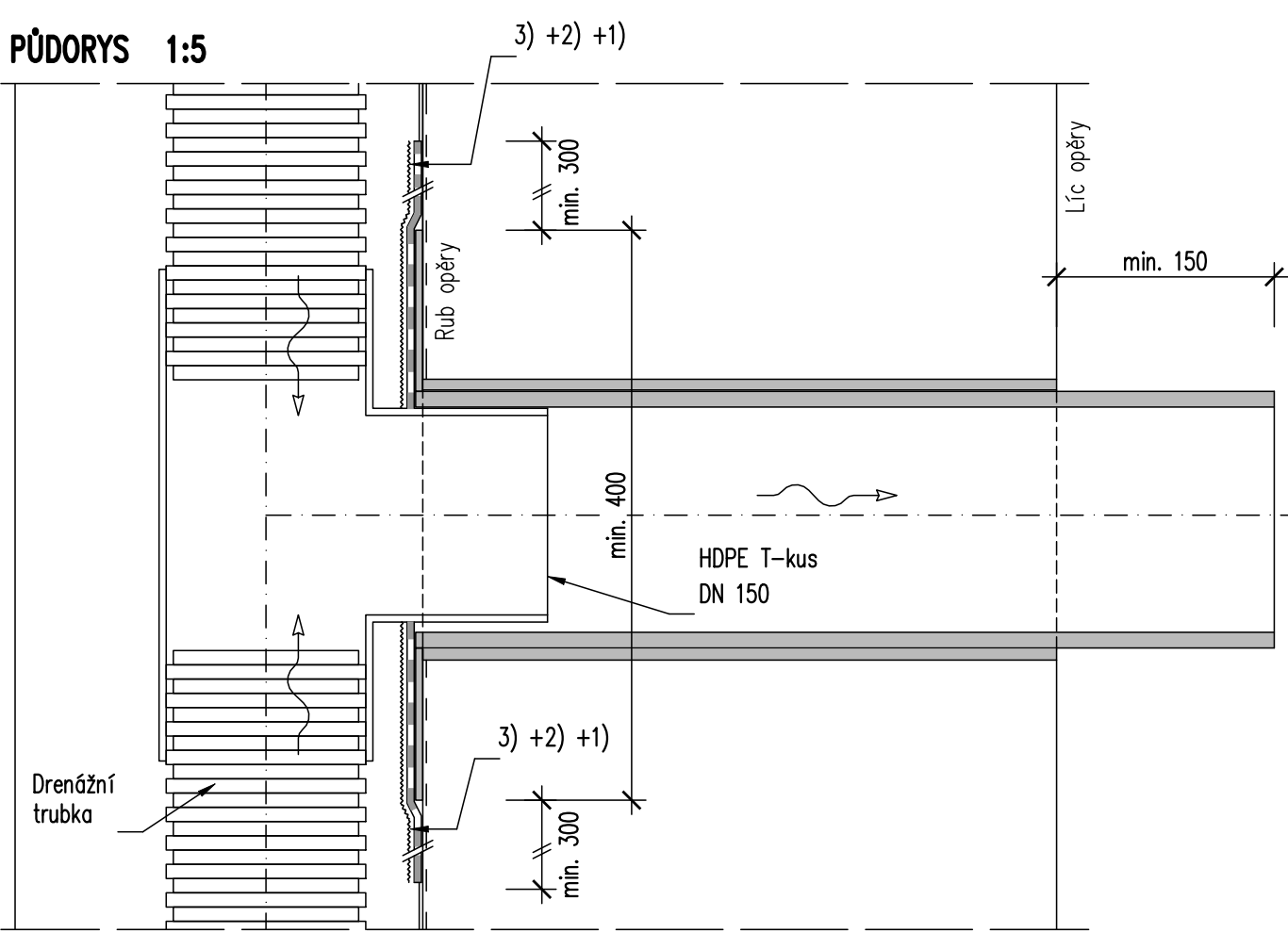
TĚSNĚNÍ SPÁRY PODÉL ŘÍMSY 1:5



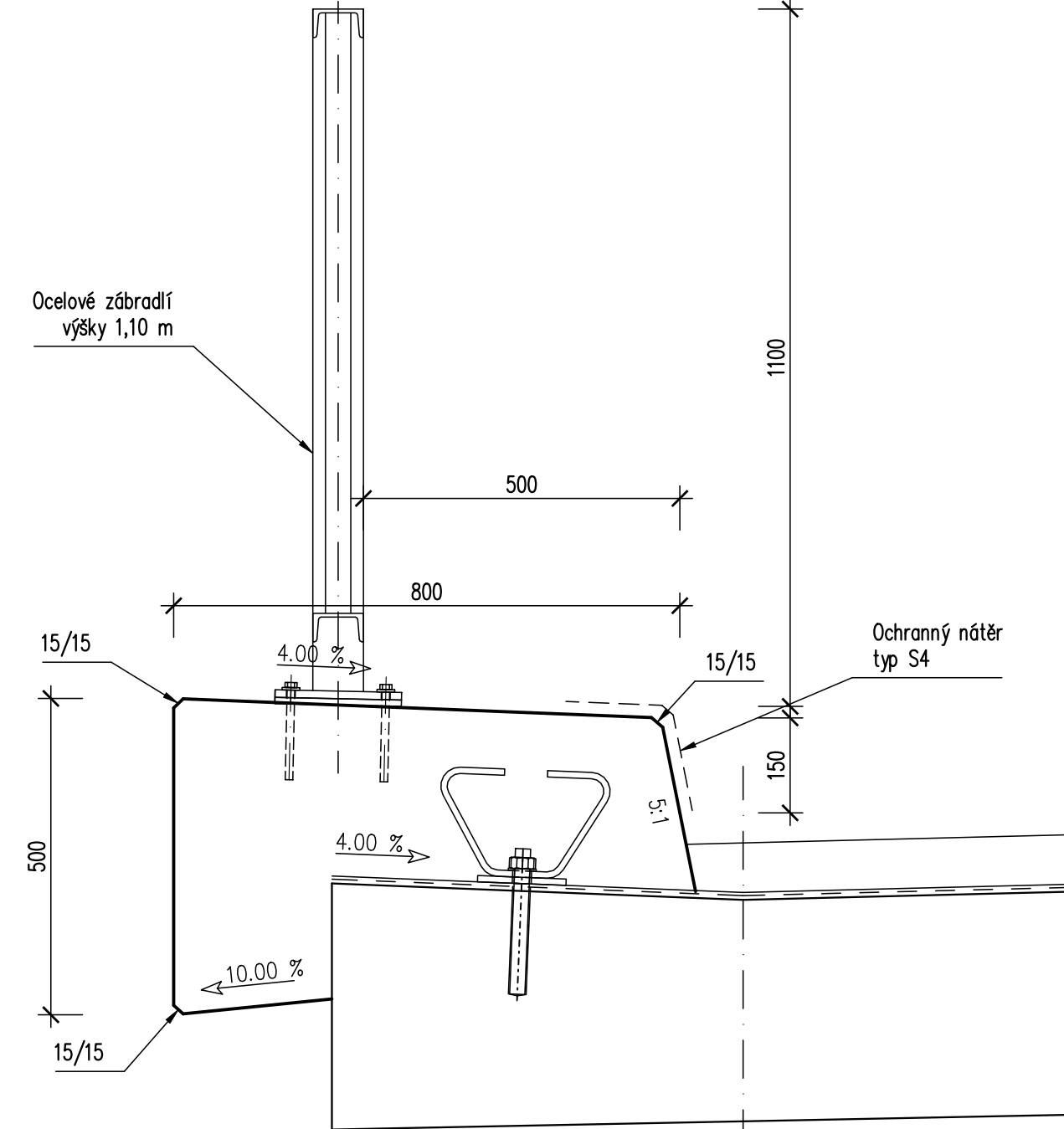
PŘÍDLAŽBA ZA ŘÍMSOU 1:50



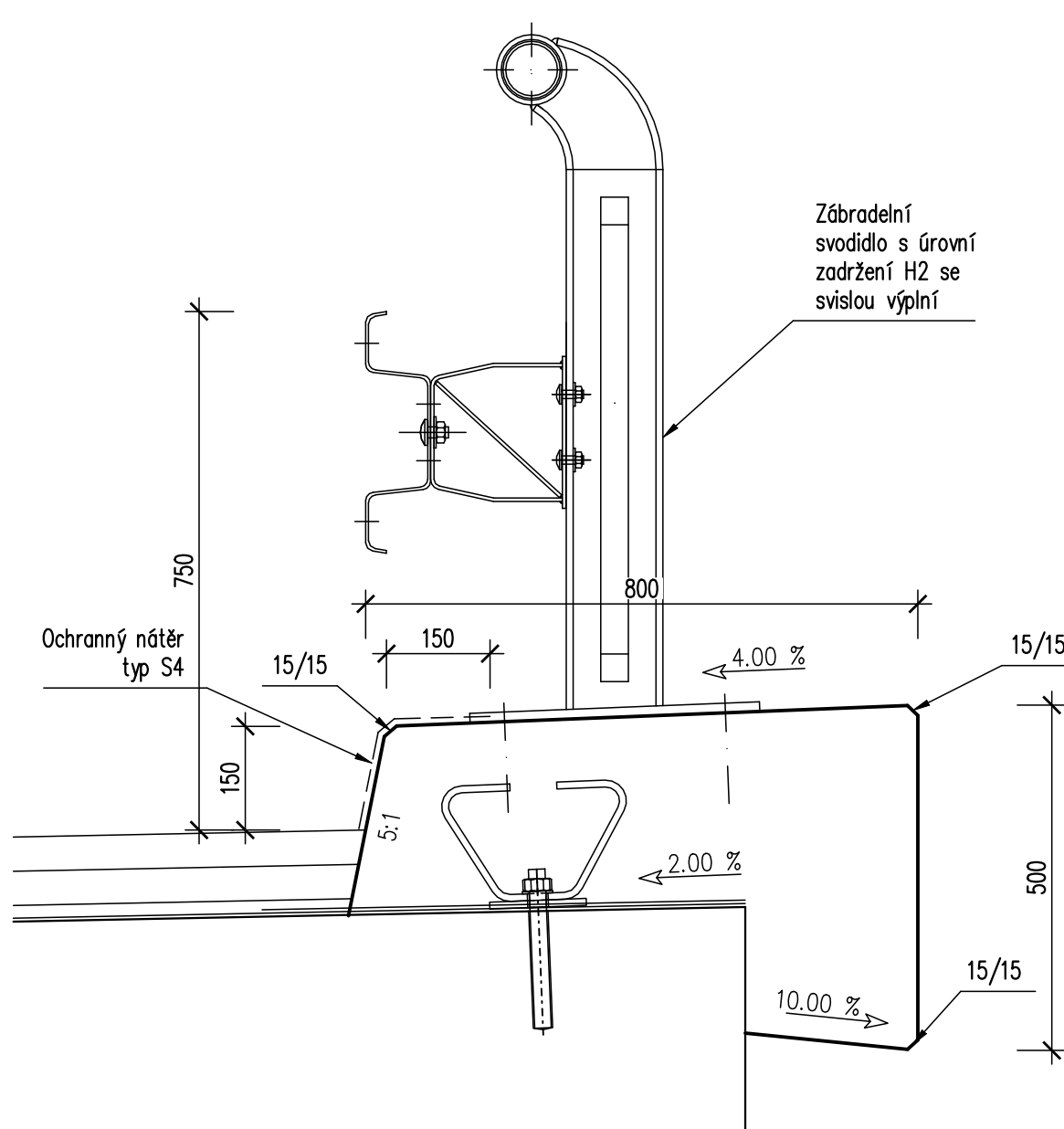
VYÚSTĚNÍ DRENÁŽE ZA OPĚROU 1:5



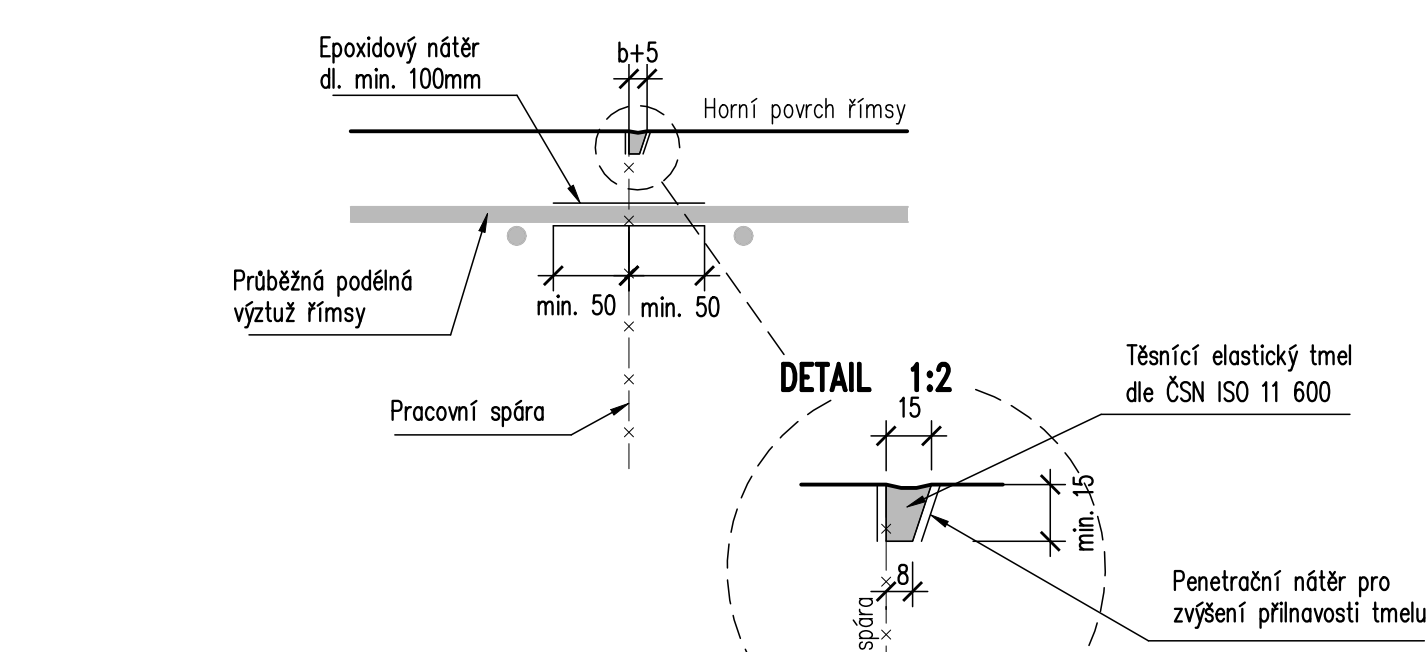
ŘÍMSA A ZÁBRADLÍ 1:10



ŘÍMSA A ZÁBRADELNÍ SVODIDLO 1:10



PRACOVNÍ SPÁRA V ŘÍMSE 1:5



**POZNÁMKY:**  
- Betonáž jednotlivých navazujících pracovních úseků římsy bude provedena střídavě, minimální stěří vybetonovaného úseku před betonáží úseku sousedního činí 2 dny  
- Oprava spáry je vykreslena pro horní povrch, stejně se provede i na bočních plochách římsy  
- Délka pracovního celku římsy max. 6m  
- Protikoroziní ochranou budou ošetřeny všechny pruhy podélné výztuže přecházející přes spáru

**PROTIKOROZNÍ OCHRANA BETONÁŘSKÉ VÝZTUŽE:**  
Epoxidový nátěr tl. min. 80 µm a to minimálně 50mm na obě strany od spáry.

Investor:

**Krajská správa a údržba silnic Vysočiny, p.o.**  
Kosovská 1122/16  
586 01 Jihlava

Krajská správa a údržba silnic Vysočiny  
příspěvková organizace

**D**

**PDPS**

Zodp. projektant: Ing. Milan Sedláč  
Kontrolouval: Ing. David Mičák  
Vypracoval: Ing. Milan Sedláč

Zhotovitel dokumentace: MIDAKON  
Na Návisi 18/4, Brno, 620 00  
IČO: 089 27 677, DIČ: CZ089 27 677  
email: midakon@midakon.cz

Investor: Krajská správa a údržba silnic Vysočiny, p.o.  
Mysliboř  
Stupeň: PDPS  
Datum: 11/2021  
Počet A4: 8 A4

Akce: III/02321 Mysliboř – most ev. č. 02321-1  
Objekt: SO 201 MOST EV.Č. 02321-1  
Název: DETAILS

Měřítko: 1:50, 1:5  
Číslo zakázky: 21 15  
Č. výkresu: D.1.2.9